

# Abies

**K-KONTROL<sup>®</sup>**  
STAVEBNÍ SYSTÉM

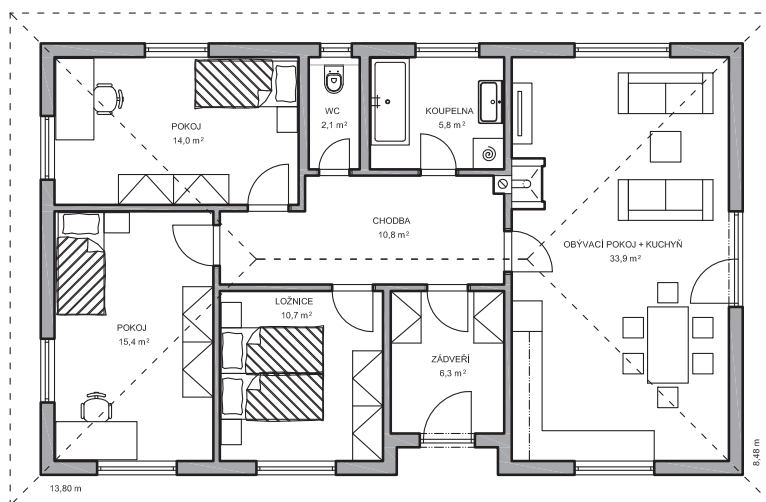
JEDNODLAŽNÍ DŮM PRO TŘÍ AŽ ČTYŘČLENNOU RODINU



Abies je jednopodlažní rodinný dům pro tří až čtyřčlennou rodinu. Při návrhu domu byl kladen velký důraz na minimální investiční, ale současně i provozní náklady. Vazníková konstrukce střechy je navržena tak, aby umožňovala využití půdy jako úložného prostoru. Díky jednoduché nosné konstrukci lze interiér domu velmi dobře adaptovat dle individuálních požadavků. Dům je možné realizovat v zrcadlově převráceném provedení.

Dispozice	4 + kk
Zastavěná plocha	117 m <sup>2</sup>
Užitná plocha	99 m <sup>2</sup>
Výška hřebene	5,3 m
Sklon střechy	25°
Orientace vstupu	V, S, Z

Přízemí:



## Cena domu v základním provedení obsahuje:

### Zemní práce vč. základů

- zemní práce jsou kalkulovány v rostlém terénu a v absolutní rovině, sklon pozemku neuvažován
- základové pasy provedeny z betonu C 12/15 do tvárníc ztraceného bednění, základová deska provedena z betonu C 16/20
- hydroizolace základové desky je provedena z asfaltových modifikovaných pasů

### Obvodové stěny

- provedeny z konstrukčních izolovaných panelů K-KONTROL® s fasádním tepelně izolačním systémem
- celková tloušťka obvodové stěny je 245 mm, z toho tloušťka všech izolací činí 200 mm
- vnější povrchová úprava obvodové stěny je tvořena tenkovrstvou probarvenou omítkou
- vnitřní povrchovou úpravu tvoří sádrokartonový obklad s dvojitou malbou

### Střecha

- nosná část střechy je tvořena příhradovými vazníky
- střešní krytina je provedena z betonových tašek Bramac
- klempířské prvky střechy jsou provedeny z pozinkovaného ocelového plechu
- střešní přesahy jsou obloženy plastovými palubkami

### Stropní konstrukce

- strop je tvořen spodní pásnicí příhradových vazníků
- do stropního podhledu je vkládána izolace tl. 200 mm
- povrchová úprava stropu je provedena ze sádrokartonových desek na zavěšeném roštu z kovových CD profilů

### Podlahové konstrukce

- podlaha na terénu (základové desce) je izolována tepelnou izolací EPS 150 S, nosnou vrstvou tvoří betonová mazanina s vrchní vyrovnávací vrstvou
- ve standardním vybavení jsou jako podlahové krytiny použity koberce a dlažby

### Vnitřní příčky nosné/nenosné

- vnitřní nosné a ztužující stěny jsou provedeny z konstrukčních panelů K-KONTROL®
- nenosné vnitřní příčky jsou provedeny ze sádrokartonových desek na konstrukcích kovových CW profilů s vnitřní akustickou izolací
- stěny jsou opatřeny dvojitou malbou

### Vnější výplně a vstupní dveře

- plastová okna
- venkovní parapet
- plastové vstupní dveře

### Vytápění a ohřev vody

- vytápění domu je zajištěno elektrickými přímotopnými tělesy
- ohřev vody je řešen elektroakumulačním zásobníkovým ohřivačem

### Elektrorozvody

- elektroinstalační kabelové rozvody jsou provedeny pod povrchem stavebních konstrukcí
- instalační přístroje – zásuvky a vypínače osvětlení v základním provedení
- vývody pro osvětlení ze stropní konstrukce jsou ukončené svorkou, bez osazených svítidel

### Obklady

- keramické obklady v koupelně a na WC jsou provedeny do výšky 2000 mm
- v místě pro instalaci kuchyňské linky keramické obklady kalkulovány nejsou

### Zdravotechnické rozvody a zařizovací předměty

- vodovodní rozvody jsou provedeny z PPR trubek vč. izolace vedených pod povrchem stavebních konstrukcí
- kanalizační rozvody jsou provedeny z HT potrubí vedené pod povrchem stavebních konstrukcí
- součástí dodávky jsou zařizovací předměty v koupelně (vana, umyvadlo, sprchový kout a WC) vč. vodovodních baterií

### Interiérové dveře

- interiérové dveře s voštinovou konstrukcí a povrchovou fólií
- zárubně interiérových dveří jsou obložkové ve stejném dekoru jako dveře
- dveře jsou osazeny jednobodovým kováním vč. klik

### V základní kalkulaci domu není zahrnuto:

- přípojky inženýrských sítí (vodovod, kanalizace, elektřina, telefon...)
- jakékoliv venkovní úpravy terénu, chodníky, oplocení
- pergoly, garážová stání apod.
- soklová izolace základů vč. povrchové úpravy
- hromosvod
- komínové těleso
- svítidla, datové kabely, zvonek, alarm
- řízené větrání
- kuchyňská linka a kuchyňské spotřebiče

CENA OD:

Váš prodejce:

Poznámky:

.....

.....

.....

.....

